

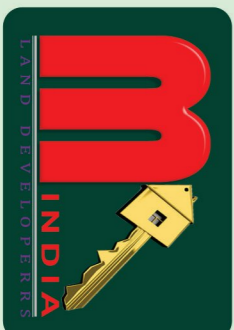
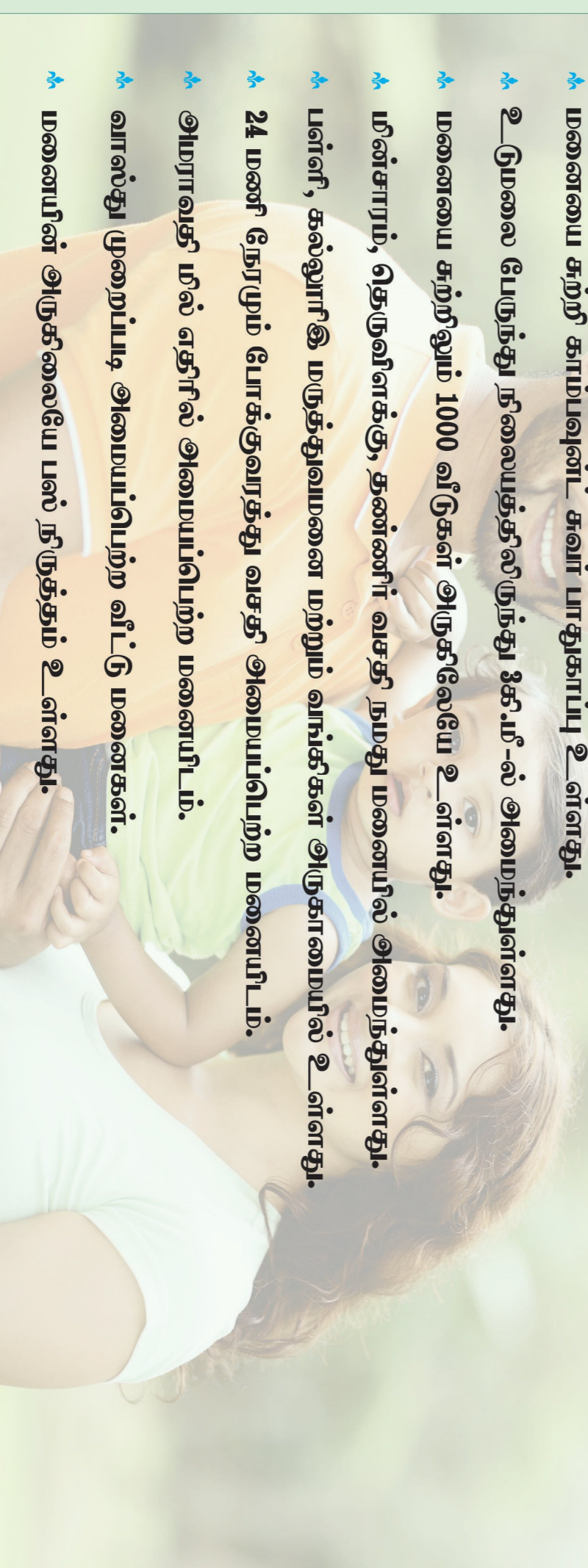


LUXURE LIVING SPACES



### மனையின் சிறப்பு அம்சங்கள்:-

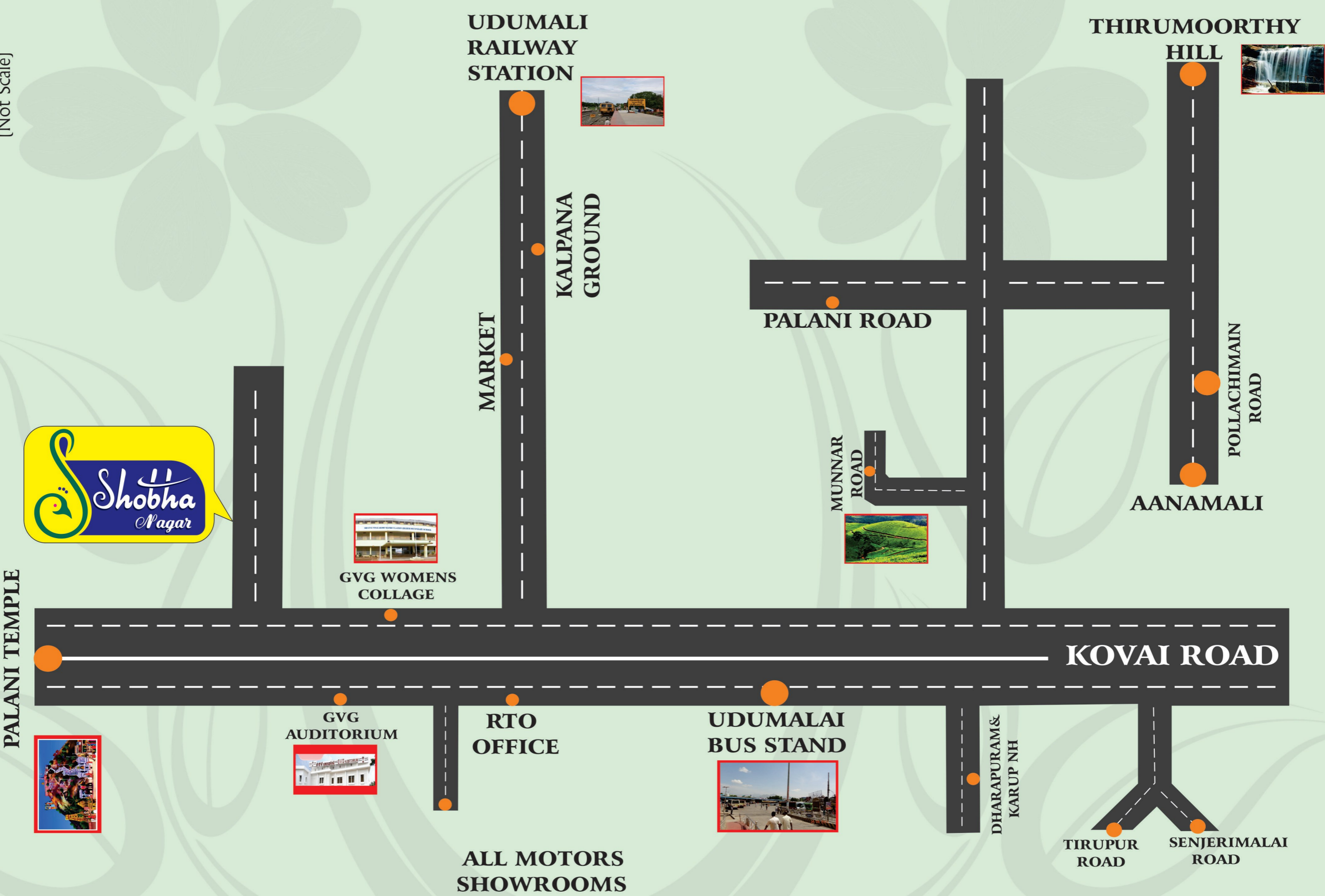
- ✦ அரசு அனுமதி பெற்ற வீட்டு மனைகள்.
- ✦ உடுமலை - புழந் திபையாஸ் சாலையில் அமைந்துள்ளது.
- ✦ 30, 25 அடி தார சாலை வசதி உள்ளது.
- ✦ மனையை சுற்றி காம்பவுன்ட் சுவர் பாதுகாப்பு உள்ளது.
- ✦ உடுமலை பேருந்து நிலையத்திலிருந்து 3கி.மீ-ல் அமைந்துள்ளது.
- ✦ மனையை சுற்றிலும் 1000 வீடுகள் அருகிலேயே உள்ளது.
- ✦ மின்சாரம், திருவிளக்கு, தண்ணீர் வசதி நமது மனையில் அமைந்துள்ளது.
- ✦ பள்ளி, கல்லூரி மருத்துவமனை மற்றும் வங்கிகள் அருகாமையில் உள்ளது.
- ✦ 24 மணி நேரமும் போக்குவரத்து வசதி அமையப்பெற்ற மனையிடம்.
- ✦ அமராவதி மல் எதிரில் அமையப்பெற்ற மனையிடம்.
- ✦ வாஸ்து முறையடி அமையப்பெற்ற வீட்டு மனைகள்.
- ✦ மனையின் அருகிலேயே பஸ் நிருத்தம் உள்ளது.



No.332, 2nd Floor, Chinnasamy Naidu Rd., New Siddhapudur, Coimbatore - 641044.  
 Phone : 0422- 4220189 Mobile: 96 00 55 88 11 / 95 00 99 66 33.  
 Website : www.mindialanddevelopers.com  
 E-mail: mindiaeb@gmail.com  
 Facebook : https://www.facebook.com/mindialanddevelopers

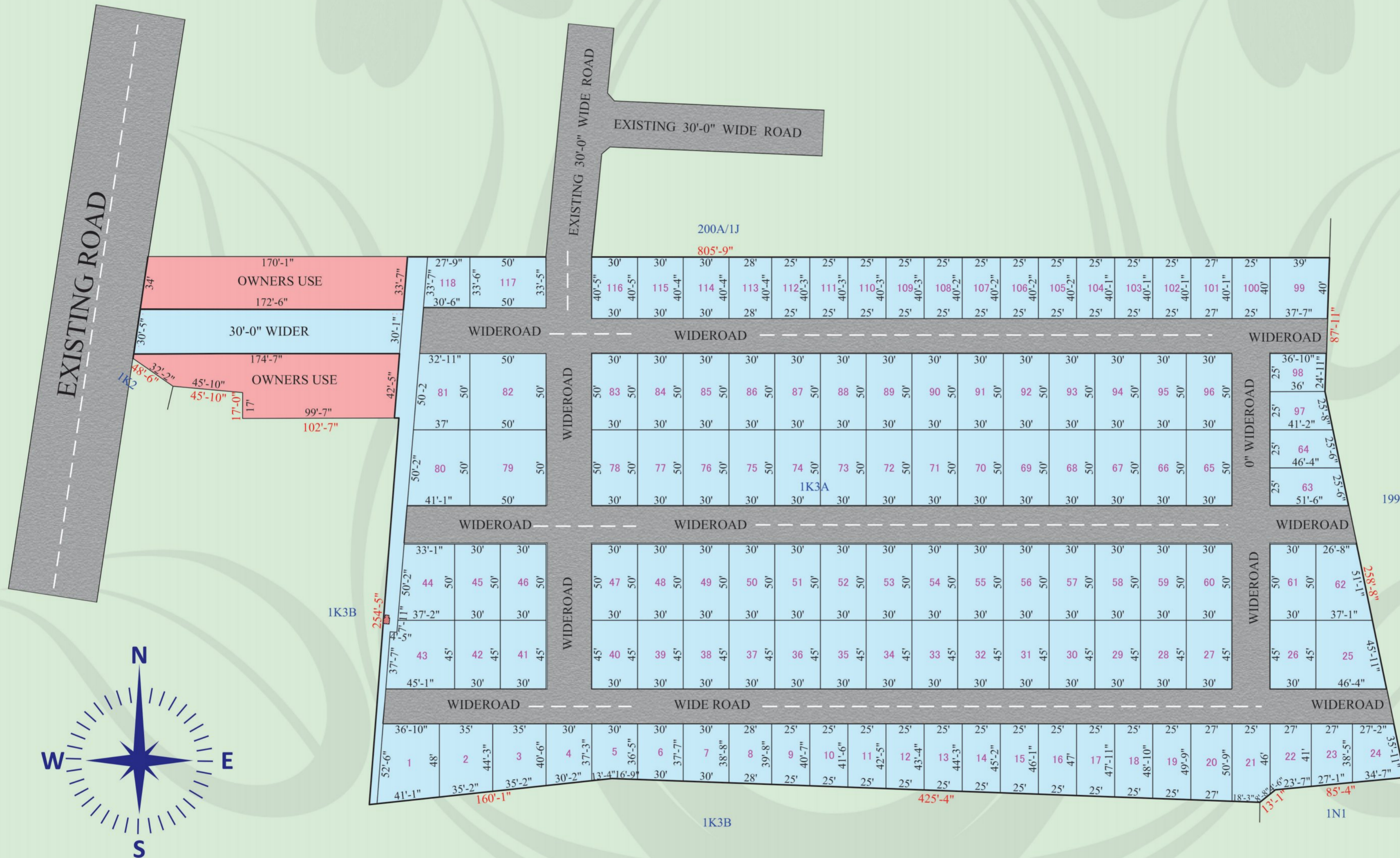
### Route Map

(Not Scale)





Plan Showing the layout house site in  
S.F.No.200A, 1K3A Kannamanacikanur Village,  
Udumalpet Taluk, Tiruppur District.



PLOT NO	AREA SQ.FT	AREA CENTS	PLOT NO	AREA SQ.FT	AREA CENTS
1	1947	4.47	60	1500	3.44
2	1614	3.71	61	1500	3.44
3	1482	3.40	62	1594	3.66
4	1166	2.68	63	1223	2.81
5	1089	2.50	64	1094	2.51
6	1110	2.55	65	1500	3.44
7	1143	2.62	66	1500	3.44
8	1096	2.52	67	1500	3.44
9	1003	2.30	68	1500	3.44
10	1026	2.36	69	1500	3.44
11	1049	2.41	70	1500	3.44
12	1072	2.46	71	1500	3.44
13	1095	2.51	72	1500	3.44
14	1118	2.57	73	1500	3.44
15	1141	2.62	74	1500	3.44
16	1164	2.67	75	1500	3.44
17	1187	2.72	76	1500	3.44
18	1210	2.78	77	1500	3.44
19	1233	2.83	78	1500	3.44
20	1357	3.12	79	2500	5.74
21	1262	2.90	80	1952	4.48
22	1145	2.63	81	1748	4.01
23	1072	2.46	82	2500	5.74
24	1138	2.61	83	1500	3.44
25	1877	4.31	84	1500	3.44
26	1350	3.10	85	1500	3.44
27	1350	3.10	86	1500	3.44
28	1350	3.10	87	1500	3.44
29	1350	3.10	88	1500	3.44
30	1350	3.10	89	1500	3.44
31	1350	3.10	90	1500	3.44
32	1350	3.10	91	1500	3.44
33	1350	3.10	92	1500	3.44
34	1350	3.10	93	1500	3.44
35	1350	3.10	94	1500	3.44
36	1350	3.10	95	1500	3.44
37	1350	3.10	96	1500	3.44
38	1350	3.10	97	967	2.22
39	1350	3.10	98	907	2.08
40	1350	3.10	99	1532	3.52
41	1350	3.10	100	1001	2.30
42	1350	3.10	101	1082	2.48
43	1918	4.40	102	1002	2.30
44	1758	4.04	103	1003	2.30
45	1500	3.44	104	1003	2.30
46	1500	3.44	105	1004	2.30
47	1500	3.44	106	1004	2.30
48	1500	3.44	107	1005	2.31
49	1500	3.44	108	1005	2.31
50	1500	3.44	109	1006	2.31
51	1500	3.44	110	1006	2.31
52	1500	3.44	111	1007	2.31
53	1500	3.44	112	1007	2.31
54	1500	3.44	113	1129	2.59
55	1500	3.44	114	1210	2.78
56	1500	3.44	115	1211	2.78
57	1500	3.44	116	1212	2.78
58	1500	3.44	117	1672	3.84
59	1500	3.44	118	974	2.24